

佐原 いろはカルタ マップ

「佐原いろはカルタマップ」は、香取市との地域連携プロジェクト「佐原の魅力マッピング」の一環として、佐原の魅力を伝えるマップとして作成しました。このマップでは、魅力ある佐原の歴史、伝統文化や暮らしをカルタの読み札と絵札で紹介しています。マップに掲載されたQRコードを携帯電話で読み込んでいただくと、観光スポットなどの詳細情報が閲覧できます。また、Webでは大学で研究された3D画像で表現された佐原の町並みや手踊り動画等がご覧いただけます。3D画像や詳細な情報をご覧いただけますので、佐原の町並み散策の案内図として、歴史的な町並みをお楽しみください。

制作
香取市・東京情報大学

デザイン・編集
株式会社高千穂ネットワーク

協力
佐原商工会議所

お問い合わせ先
香取市 市民協働課
0478 (50) 1261
東京情報大学 総務課
043 (236) 4603

佐原いろは カルタに ついて



「佐原いろはカルタ」は、重要伝統的建造物群の国選定を受けた江戸から続く佐原の町並み・その歴史的な町並みを水面に映す小野川・心躍らせる佐原囃子・佐原の大祭・佐原の偉人や暮らし・佐原の名産等々、私たちが誇りに思う江戸優り佐原の素晴らしさを題材に、一般の方々や市内の小中学生に公募し、273名の方が応募してくださった583句の作品から厳選して、地域ぐるみで作成したものです。



いろはカルタ大会

佐原いろはカルタ ご使用方法



佐原の町並みを散策する際の案内図としてご利用いただけます。



佐原いろはカルタのイラストや紹介文と実際の町並みを比較しながらお楽しみいただけます。



各スポットにはQRコードが掲載されており、携帯で読み込むと詳細説明がご覧いただけます。



東京情報大学による佐原の研究をWebサイト上でご覧いただくことができます。



ユネスコ無形文化遺産 (国指定重要無形民俗文化財) 日本遺産認定

Sawara IROHA KARUTA Map

佐原いろはカルタマップ

東京情報大学 香取市

研究紹介

東京情報大学 安岡広志研究室

東京情報大学 朴鍾杰

東京情報大学 原田一平

東京情報大学 ケビン・ショート

東京情報大学研究サイト
http://www.t-net.co.jp/irohakaruta/

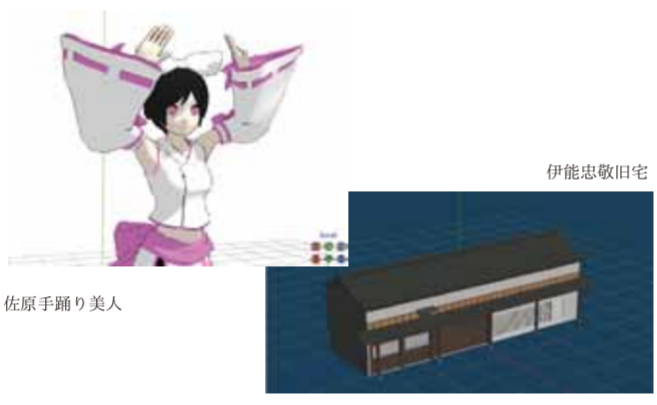
佐原いろはカルタのWEB作成

香取市と本学との協同プロジェクト研究の一環で、佐原商工会議所が香取市と連携して、ふるさとを素晴らしさを後世に伝えようとして作成した「佐原いろはカルタ」をもとに、WEB版のサイトを作成しました。多くの人が、本サイトを見ることで、「佐原地域に行ってみたくなるサイト」をコンセプトとして制作に取り組みました。具体的には、タブレット端末やPCで閲覧できるようにサイト構築を行いました。本サイトを閲覧する人が、画面にあるカルタをクリックするとカルタの絵柄がアニメーション表示され、地図にある位置が表示されます。(http://ns.flash.tuis.ac.jp/sawara2/)



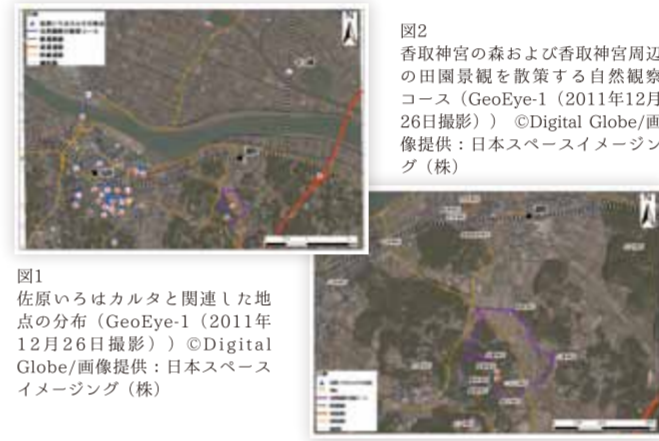
AR 観光地図について

スマートフォンやタブレットの普及に伴い地域からの情報発信も変化しております。従来の紙媒体からデジタル機器の特性を活かしたデジタル情報への変化です。しかし、多くの情報は紙媒体を単純にデジタル化した情報であり、デジタル機器を十分に活用できていないとも言えません。そこで、本研究では観光地図の2次元情報をAR (Augmented Reality: 拡張現実) により3次元の情報にしました。香取市は伊能忠敬の実家をはじめ江戸時代の歴史的建造物が多く残っています。歴史的建造物などの観光地図からデジタル機器を介し3Dに表示することによりリアルな情報を提供できます。



佐原いろはカルタを用いた魅力マッピングの作成

佐原いろはカルタ (全47枚) と関連した地名から地図上の位置 (緯度経度) を特定できる37地点を衛星画像上に図示しました (図1)。使用した衛星画像は日本スペースイメージング株式会社から提供されたGeoEye-1 (2011年12月26日撮影) データ (空間分解能: 0.5m) です。道路、鉄道、駅の基盤データは数値地図2500 (国土地理院) のGISデータを使用しました。また、香取神宮鎮守の森および香取神宮周辺の田園景観を約1時間半かけて散策する自然観察コースを紹介しています (図2)。



佐原の魅力マッピング (アナログ版&デジタル版)


東京情報大学と香取市は、2012年11月に地域連携協定を締結し、市民協働のまちづくりや情報発信コンテンツの開発、地図情報の活用などの連携事業を進めています。総合情報研究所では、地域連携プロジェクト「佐原の魅力マッピング (アナログ版&デジタル版)」を立ち上げ、その一環としてイラストを中心とした散策マップ「北総のパワースポット・香取神宮の森」を作成し、佐原の魅力を紹介することになりました。平成24年度は「香取神宮の鎮守の森の自然ウォッチング (樹木、野鳥など)」を作成しました。



佐原の宝

祭り


ユネスコ無形文化遺産
国指定重要無形民俗文化財



佐原の大祭は、7月に行われる八坂神社祇園祭と10月に行われる諏訪神社秋祭り2回2回行われます。町中が熱気であふれ、約300年の伝統を引き継ぎ、ユネスコ無形文化遺産 (国指定重要無形民俗文化財) に登録されています。男壮豪華な山車は、哀調漂う佐原囃子の音色と共に、時に優雅に、時に豪快に夏は10台、秋は14台が町の中を曳き廻されます。

町並み


国選定
重要伝統的建造物群
保存地区



江戸時代、小野川兩岸とその周辺には、河川間屋や醸造など商工事業者が軒を連ねていました。現在も、當時を彷彿とさせる趣のある商家が建ち並び、商都としての歴史的景観を残しています。平成8年には関東で初めて「重要伝統的建造物群保存地区」に選定されました。また、昔からの家業を引き継ぎ今も営業を続けている商家が多いことから、「生きている町並み」と評されています。

伊能忠敬

国宝



日本で初めて実測による日本地図を作った伊能忠敬は、17歳で佐原村の伊能家に婿養子に入りました。当時の伊能家は、大きな商家で佐原村本宿組の名主を務める家柄でした。忠敬は家業の合間に天文暦学の勉強を続け、隠居してから50歳で江戸に出て本格的に勉強を始めました。そして55歳から71歳まで10回にわたり測量を行いました。歩いた距離は約3万5千キロ、地球1周分にもなります。

佐原グルメマップ

- 01 うなぎ長谷川 うなぎ
天保2年から受け継がれるコク深であっさりしたタレが、厳選したうなぎと相性抜群! 酒蔵と同じく水で炊いたご飯と一緒に召し上がりください。
佐原イ584 ☎0478-54-3011 定休: 水
- 02 山田うなぎ店 うなぎ
うなぎはもちろん紀州備前産の炭火焼。関東特有のコクのあるタレが特徴。うなぎ、焼き方、タレ、お米、すべてにこだわった300年の伝統の味です。
佐原イ457 ☎0478-52-4375 定休: 月(祝日の場合は翌日)
- 03 麻生屋 うなぎ
創業天保3年の川魚問屋がつくる「白焼井」。オリジナル薬味と、お茶漬で食べると絶品です。ご贈答、お土産に最適な焼酎、佃煮も合わせてください。
佐原イ3400 ☎0478-79-0508 定休: 無
- 04 小堀屋本店 そば
家宝として受け継ぐ秘伝書にある昆布を使った変わりそば。全国どこでもだけ見て驚き、食べてほっとする。心と体にやさしいそばです。
佐原イ505 ☎0478-52-4128 定休: 水
- 05 そば処 まつや そば
北海道江丹別産の石臼引きそば粉を使用。辛味大根は、群馬産をおとし、地元産の極上味噌とこだわりの醤油で作るつゆで召喚ください。
佐原イ38-9 ☎0478-52-2224 定休: 月
- 06 手打ち蕎麦 香蕎麦 そば
ランチ限定蕎麦 2,400円
築100年以上の古民家で香りにこだわった独自の配合で丹精込めて手打ちした蕎麦を是非召喚ください。
佐原イ3844-2 ☎0478-79-6101 定休: 水、第1,3火
- 07 寿司割烹 香取屋本店 寿司
元魚問屋の選ぶ新鮮で美味いすしダネ、旬の素材を取り入れ、安価な値段で高級感が味わえます。各種ご宴会、仕出しも承ります。
佐原イ525 ☎0478-52-5141 定休: 火
- 08 つな寿司 寿司
にぎり9貫と巻物1本のボリュームランチ。お米は地元産を使用。季節の旬な素材や自家製玉子焼きなど、こだわりの江戸前にぎり寿司です。
佐原イ2553-10 ☎0478-52-6868
- 09 大黒寿司 寿司
シャリは多古米コシヒカリ。魚は鮮度・自磨の味付け。鮎、白身、貝類、穴子、玉子焼、小肌、サバ、かんぴょう。
北3-11-19 ☎0478-54-6673 定休: 火

- 10 割烹 寿茂登 日本料理
江戸時代創業の老舗和食店。実山椒で甘辛く煮た濃厚な味わいのうなぎ茶漬け、地元産の川海老のしんじょうなど、地元の食材にこだわっています。
佐原イ521 ☎0478-54-2217 不定休
- 11 天清 日本料理
白絞油とごま油をブレンドした油でサクッと揚げた車エビや千葉県産の野菜、かき揚げなどの天ぷらと、職人の良いつるつる茶そばが堪能できる逸品です。
佐原イ469 ☎0478-52-2422 定休: 月
- 12 佐原千与福 日本料理
料理の提供方法にこだわり、旬の食材を使った季節感が楽しめる御膳。食材本来の持ち味を生かした味が自慢です。
佐原イ1720-1 ☎0478-52-1611 定休: 不定休
- 13 忠敬茶屋 日本料理
1番人気! 1膳ご飯サイズの天丼とそば・うどん、冷・温をお選び頂けます。店内60席有り。団体での利用には「御用弁当」にて、予約承ります。
佐原イ1903 ☎0478-52-4362 定休: 月
- 14 懐石 そう馬 日本料理
「現代の名工」「黄綬褒章」を授けられた日本料理人が、地産地消を最大に心がけ、日本料理の伝統を守りながら、心を込めて料理しています。
佐原イ494 ☎0478-54-3665 定休: 月
- 15 桶松 丼物
大正元年創業から続く秘伝のタレを受け継ぎ、時代に合った味を提供しています。お米、卵、豚肉すべての食材にこだわった逸品です。
佐原イ525 ☎0478-52-3188 定休: 水
- 16 東洋軒 洋食
大正15年創業の老舗の洋食店。こだわりの手ごしパン粉を使ったサクとしたエビフライは絶品。昔ながらの庶民の味をお楽しみください。
佐原イ593 ☎0478-52-9141 定休: 月
- 17 AUBERGE DE MANOIR 吉庭 洋食
フランス料理をベースに日本料理、中国料理、イタリア料理など調りよけた逸品料理を四季折々にお出しします。
佐原イ789-2 ☎0478-55-0350 定休: 月
- 18 レストラン 夢時庵 洋食
鏡子産の脂のついた金目鯛と甘味のあるキャベツを合わせました。フレッシュハーブを使用したグリーンソースが素材を引き立てます。
佐原イ3403-2 ☎0478-52-2466 定休: 火

- 19 洋食 おぎ 洋食
米は、地元農産物のコシヒカリ、フライは自家製パン粉を使用。新鮮で安全な食材を吟味し、おつくりします。ぜひ召喚ください。
北3-11-4 ☎0478-54-5252 定休: 日
- 20 レストラン ワーズワース 洋食
地元産の野菜を多く取り入れ、9種類の中からお選びいただくランチメニューはお勧めです。その他スナック、一品料理のメニューも充実しています。
佐原イ491-1 ☎0478-50-0202 定休: 水
- 21 レストラン カーザ・アルペラータ 洋食
当店スペシャルのニョッキも食べられる、お得な「おすすめランチコース」イタリアで修行したシェフの極上のお料理をご堪能ください。
佐原イ1727 ☎0478-79-9422 定休: 月(火曜不定休)
- 22 Cafe Gallery るふな 洋食
エビたっぷりのカツサンドです。時期の野菜の甘酢漬と果物を添えて、好きなお飲み物とセットでお召し上がりください。
佐原イ1902-7 ☎0478-79-8222 定休: 月
- 23 ごはん cafe Laque (ラクエ) 洋食
手打蕎麦とうどん、パスタから食事を選べるコース料理もご用意。豊富なメニューでどんな方でも楽しんでいただけます。パン、焼き菓子もおすすり。
佐原イ2895-1 ☎0478-54-1135 定休: 月
- 24 自慢焼本舗 甘味
甘きをおきて小さい子供から大人まで、どなたにも合うよう作っています。サツマイモの持っている味を十分引立て、いつまでも人気を保てるよう心掛けています。
佐原イ460-12 ☎0478-52-3232 定休: 水
- 25 お休み処 どんとん 甘味
地元佐原の醤油を使ったオリジナルジェラート。昔佐原は鏡子に並ぶ醤油作りの町だったことから作りました。意外な組み合わせと思いますが、相性はバッチリ、美味です。
佐原イ きめら駐車場内 ☎0478-52-9313 定休: 無

お店の場所は本誌中のマップでご確認いただけます。

